

Handmade in Germany

AURUM 



Technische Daten / Technical data	A5	A3
Ausgangsleistung an 8 Ohm / Output power at 8 ohms	100W	80W
Ausgangsleistung an 4 Ohm / Output power at 4 ohms	150W	100W
Eingangsempfindlichkeit für 1W an 8 Ohm / Input sensitivity by 1W at 8 ohm	-16,3 dBV	-16,3 dBV
Frequenzgang / Frequency response	1Hz-110kHz(-3dB)	1Hz-110kHz(-3dB)
Harmonische Verzerrungen / Harmonic distortion	<0.03%	<0.03%
Geräuschspannungsabstand / Noise ratio	75dB unbewertet / unrated	75dB unbewertet / unrated
Netzanschluss / Main connection	115V/230V umschaltbar / switchable	115V/230V umschaltbar / switchable
Stromaufnahme standby / Standby power	<0,9W	<0,9W
Eingänge / Inputs	8x Cinch R/L, 1x symmetrisch XLR	8x Cinch R/L
Abmessungen [B x H x T] / Dimension [W x H x D] mit Holzseitenteilen, Füßen und Lautsprecherklemmen / with real wood veneer sides, feet and speaker terminals	453 x 130 x 345 mm	453 x 130 x 345 mm
Gewicht / Weight	13,30 kg	11,23 kg



Technische Daten / Technical data	C5	C3
Analogausgang unsymmetrisch OdBr / Analog output unbalanced OdBr	2,0V	2,0V
Geräuschspannungsabstand unbewertet / Noise ratio unrated	Chinch -92dB / XLR -98db	Chinch -90dB
Harmonische Verzerrungen / Harmonic distortion	<0,005%	<0,005%
Frequenzgang / Frequency response	1Hz-22kHz(-3dB)	1Hz-22kHz(-3dB)
Digitalausgang / Output digital	Cinch, SPDIF	Cinch, SPDIF
Netzanschluss / Main connection	115V/230V umschaltbar / switchable	115V/230V umschaltbar / switchable
Leistungsaufnahme standby / Standby power	<0.5W	<0.5W
Ausgänge / Outputs	1x analog Cinch R/L, 1x koaxial digital 1x symmetrisch R/L (XLR)	1x analog Cinch R/L, 1x koaxial digital
Abmessungen [H x B x T] / Dimension [W x H x D] mit Holzseitenteilen, Füßen und Anschlüssen / with real wood veneer sides, feet and terminals	453 x 82 x 305 mm	453 x 82 x 305 mm
Gewicht / Weight	6,80 kg	6,60 kg

.... Handmade in Germany



HiFi-Components 2011

Furnier
Echt Holz

Wir verwenden keine gefährdeten Tropenhölzer.
Our products do not include any wood from endangered tropical tree species.



AURUM Phonologie
High-End Lautsprecher
High-End loudspeakers

AURUM Phonologie
Katalog
Catalog



AURUM 

Ein Unternehmensbereich der quadral GmbH & Co. KG
Am Herrenhäuser Bahnhof 26-28 · 30419 Hannover-Germany
Phone: +49 (0) 511 - 79 04-0 · Fax: +49 (0) 511 - 79 04-444
e-mail: info@aurumelectronic.com · Internet: www.aurumelectronic.com

Wir sind Mitglied der:
HIGH END SOCIETY
Interessenverband für hochwertige Unterhaltungselektronik



© dtp-Realisation · 05.2011 Technische Änderungen vorbehalten. We reserve the right to make technical alternations without prior notice.



System-Fernbedienung RC-1
Remote control RC-1

C5 – Referenz CD-Player / *top-of-the-line CD player*

A5 – Referenz Verstärker / *top-of-the-line amplifier*

A5 – Referenz-Verstärker

$2 \times 1 = A5$. Dies ist unsere Formel für musikalische Leidenschaft in Reinkultur: basierend auf einem Doppelmono-aufbau mit getrennter Stromversorgung, Signalverarbeitung sowie -verstärkung, reizen wir bei unserem High-End Vollverstärker das komplette Spektrum an technischen und wissenschaftlichen Erkenntnissen der Schaltungstechnik aus, damit Sie Hörerlebnisse der Extraklasse genießen können. Großen Wert haben wir dabei auf eine Symbiose aus einer höchst feingliedrigen bzw. detaillierten Spielweise gelegt, deren Stärke aber auch gleichzeitig in ihrer famosen Klangdynamik sowie Kraft zu finden ist.

A5 – top-of-the-line amplifier

$2 \times 1 = A5$. That's our formula for unadulterated musical passion: Starting from a double mono design, with separate power feed, signal processing and amplification, our high-end integrated amplifiers are based on the full scientific spectrum of circuit technology resulting in an enjoyable, outstanding listening experience. We have placed great value on the symbiosis of extremely fine, graceful delivery paired with splendid strength and sound dynamics.

C5 – Referenz-CD-Player

Unser C5 Referenz CD-Player sorgt durch seinen kompromisslosen Aufbau dafür, dass die Bits&Bytes einer Audio-CD ihre musikalische Kunst absolut ungetrübt entfalten. Ausgeklügelte Schwingungsdämpfer entkoppeln das Laufwerk von der Umgebung. Zusammen mit vielen weiteren Highlights, wie z.B. den diskret aufgebauten Class-A Ausgangsstufen ergibt sich ein verzerrungsarmes Klangbild größter Klangnatürlichkeit, ohne jeglichen analytischen Flair. Für eine optimale Verbindung zum A5 Referenz Verstärker stehen vollsymmetrische XLR-Buchsen zur Verfügung.

C5 – top-of-the-line CD player

Our top-of-the-line C5 CD player employs uncompromising design to make sure an audio CD's bits and bytes flawlessly unfurl their musical art. Sophisticated vibration dampers detach the drive from its environment. Besides many other highlights, such as the discretely designed Class A output stages, the unit provides the most natural, distortion-free sound possible, with no analytical feel. For an optimal connection to the A5 top-of-the-line amplifier, completely symmetrical XLR sockets are available.

A3 – HighEnd-Verstärker

Ungeliebte Störenfriede haben beim A3 keine Chance: wie beim größeren A5 kommt unser innovativer Netzfilter zum Einsatz, der durch seine breitbandige Charakteristik für hervorragende Bedingungen sorgt. Klangmindernde Ungenauigkeiten im Stromnetz wirken sich somit nicht auf die Signalverstärkung aus. Lautsprecherseitig haben wir ebenfalls großen Wert auf Entkopplung gelegt und unseren Verstärkern neu entwickelte passive Ausgangsfilter mit speziell handgewickelten Spulen integriert. Jenes hohe Maß an Separierung von externen Einflüssen beschert Musikfreunden faszinierend detaillierte sowie dynamische Klangerlebnisse.

A3 – high-end amplifier

Unwanted troublemakers don't stand a chance with the A3: Like the larger A5, it uses our innovative power filter, whose broadband characteristics make for outstanding specifications. This means that sound-diminishing imprecisions in the power grid don't affect signal amplification. For the speakers, we have also emphasized decoupling and have integrated our amplifiers with newly developed passive output filters with special hand-wound coils. This high degree of separation from external influences brings music lovers fascinatingly detailed, dynamic sound experiences.

C3 – HighEnd-CD-Player

Der C3 ist nicht nur äußerlich sehr dicht an dem C5 Referenz CD-Player, sondern verfügt auch über einige seiner technischen Raffinessen. Mit Hilfe eines aufwändigen Verfahrens bewirkt die Lasereinheit eine automatische Selbstkalibrierung. Durch das permanente Justieren von Fokus, Tracking und EF-Balance wird ein Höchstmaß an Genauigkeit beim Auslesen sichergestellt – und dies selbst nach Jahren! Analoge sowie digitale Schaltkreise sind durch einen komplexen Passiv-Sekundärfilter strikt voneinander getrennt. Klanginformationen gelangen auf diese Weise zeitrichtig und mit ungebremster Authentizität zum Verstärker.

C3-high-end CD player

The C3 doesn't just look related to the top-of-the-line C5 CD player but shares some of its technical refinements. An intricate process allows the laser unit to calibrate itself. Continuous adjustment of focus tracking and EF balance ensures maximum readout precision — even years from now! A complex passive secondary filter separates the analogue and digital circuitry from each other. Therefore, sound information gets to the amplifier at the right time, with uncompromised authenticity.



System-Fernbedienung RC-1
Remote control RC-1

C3 – HighEnd CD-Player / *high-end CD player*

A3 – HighEnd Verstärker / *high-end amplifier*

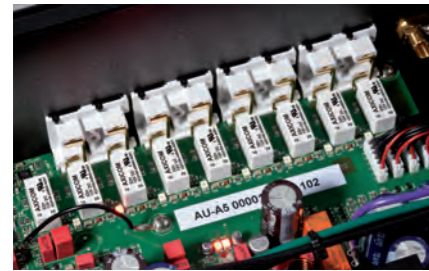
AURUM ELECTRONIC – The art of German engineering

Verstärker AURUM A5 und A3

AURUM A5 and A3 integrated amplifiers

Verstärkertechnik:

- Eine Eingangsumschaltung erfolgt mittels hochwertigen, gekapselten **Signalrelais**, die mit ihren hartvergoldeten Kontakten für optimale Signalübertragung sorgen. Die Relais sind nahezu verschleißfrei und garantieren eine außergewöhnlich lange Lebensdauer.



- Für die Eingangsstufe verwenden die AURUM Entwickler **BI-FET Operationsverstärker**, dadurch sind die AURUM Verstärker besonders verzerrungs- und rauscharm. Dies ist auch ein Garant für die Übertragung eines sehr großen Frequenzbereiches mit einer deutlichen Erhöhung der Dynamik in der Musikwiedergabe.
- AURUM Verstärker sind mit einer professionellen **Lautstärkeein- stellung aus dem Studiobereich** ausgestattet, dies gewährt eine präzise, logarithmisch arbeitende Einstellmöglichkeit der Lautstärke. Dabei ist garantiert, dass der rechte und linke Kanal stets über die exakt gleiche Lautstärke verfügt. Diese ausgeklügelte Technik hat gegenüber herkömmlichen Techniken den Vorteil einer höheren Dynamik bei der Musikwiedergabe.
- In den Signalwegen nutzen unsere Ingenieure keine verlustbehafteten Elkos sondern ausschließlich hochwertige, **polypropylen Folienkondensatoren aus deutscher Fertigung**. Diese Bauteil- auswahl minimiert Verzerrungen in der Signalübertragung mit höchster Effizienz.
- Schon während der frühen Phase der Konstruktion wurde auf besonders kurze Signalwege geachtet. Durch den Einsatz von **SMD Technik**, einer innovativen Technik für die Entwicklung und Produktion von Leiterplatten, ist eine höchstmögliche störungs- freie und verlustarme Weiterleitung der Signale garantiert.
- Für eine nahezu perfekte Musikwiedergabe sorgt eine **vollständig diskret aufgebaute Leistungsendstufe**. Diese aufwendige aber effektive Art der Leistungsverstärkung bietet zudem die Wiedergabe eines besonders großen Frequenzbereiches.
- **Leistungstransistoren** eines renommierten Herstellers mit mehr als 200 Watt, stellen auch bei hohen Impulsen eine saubere Musikwiedergabe sicher. Weiterhin handelt es sich hier um außergewöhnlich langlebige Transistoren.
- Je größer der Frequenzbereich eines Verstärker ist, desto faszinierender sind dessen Klangeigenschaften. Viele Hersteller vermeiden eine derartig breitbandige Musikwiedergabe, weil Ihre Geräte durch Einstrahlung und Schwingneigung stör anfällig sind. Ein eigens entwickelter, **passiver Ausgangsfilter** mit einer speziell handgewickelten Spule sorgt für eine Entkoppelung der Lautsprecher von der Endstufe und versetzt so AURUM Verstär-

Amplifier technology:

- *Input switching using premium encapsulated signal relays with gold-plated contacts for optimal signal transmission. The relays are virtually wear-free and have an extraordinarily long life.*
- *For the input stage, AURUM developers use BI-FET operational amplifiers, making AURUM amplifiers especially low in noise and distortion. They also transmit a very broad frequency response. The result is a significant increase in music reproduction dynamics.*
- *AURUM amplifiers are equipped with studio-quality volume control switching, which makes for precise logarithmic volume setting capabilities. This guarantees that the right and left channels are set to exactly the same volume. Compared to previous technology, this sophisticated technology has the advantage of greater dynamics when playing music.*
- *For the signal paths, our engineers exclusively use premium, German-made polypropylene film capacitors, no lossy electrolytic capacitors. This type of signal transmission very effectively minimizes distortion.*
- *Even the initial design phase, special attention was paid to especially short signal paths. SMD technology, an innovative technology for developing and producing printed circuit boards, guarantees that the signal is transferred with the least possible interference or loss.*
- *A completely discrete output stage design makes for virtually perfect music reproduction. This demanding but effective type of power amplification also offers reproduction with an especially broad frequency response.*
- *Power transistors from a renowned manufacturer, delivering more than 200 watts, ensure high impulse with clean music reproduction. In addition, these are extraordinarily long-life transistors.*
- *The broader a band an amplifier works with, the more captivating its sound characteristics. Unfortunately, many manufacturers avoid broadband music reproduction, because radiation and vibration make these devices very interference prone. A specially developed passive output filter with a unique hand-wound coil decouples the speaker from the output stage, thus allowing the AURUM amplifier to operate in broadband without interference.*
- *Previous speaker relays had a natural tendency to wear, which usually led to the speaker channels losing volume or even failing*



ker in die Lage, jederzeit störungsfrei über den gesamten Frequenzbereich zu arbeiten.

- Herkömmliche Lautsprecherrelais unterliegen einem natürlichen Alterungsprozess, der dazu führt, dass die Lautsprechkanäle mit der Zeit leiser werden oder gar ausfallen. Die AURUM Ingenieure nutzen ein **Vakuum verschweißtes Ausgangsrelais**, dessen Kontakte mit einer Speziallegierung versehen sind, welches diesen Effekt eliminiert.

Netzteiltechnik:

- Das **AURUM Standby-Ökonezteil** arbeitet mit einer Leistungsaufnahme kleiner 0,9 Watt.
- Die eigens für die AURUM ELEKTRONIK entwickelten und hergestellten **Transformatoren mit innovativer Schweißpunkttechnik**, minimiert das elektromagnetische Feld der Netzteile. Dadurch können die Endstufen störungsfrei arbeiten und alle AURUM Verstärker einer Serie haben den Ihnen typischen, identischen und faszinierenden Klang.
- Symmetrische Störungen, die sich in jedem Stromnetz befinden und asymmetrische Störungen, die über das Gehäuse oder die Masse des Gerätes negativen Einfluss auf das Klangverhalten eines Verstärkers haben, werden durch ein dem Netzteil vorgestellten **breitbandigen Netzfilter** ausgelöscht, um höchsten Musikgenuss zu gewährleisten. Ein weiterer **spezieller Filter** verhindert störendes Brummen des Ringkerntrafos.
- Diskret aufgebaute Gleichrichter mit 200A „**Ultra fast recovery**“ **Schottkydioden** garantieren den störungsfreien Betrieb der Netzteile.
- **5 einzelne Lade-Elkos pro Kanal** mit einer eigens entwickelten Schaltung stellen die schnelle Stromlieferfähigkeit sicher. So spielen AURUM Verstärker auch bei schnellen und hohen Impulsen absolut souverän.

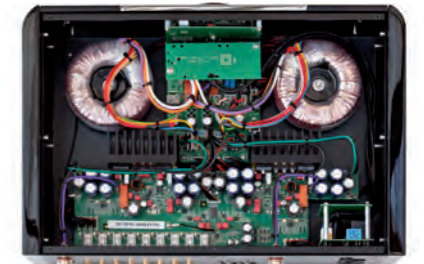
Schutzschaltungstechnik:

- Bei AURUM Verstärkern liegen die **Schutzschaltungen nicht im Signalweg**, das unterscheidet sie von vielen Mitbewerbern. Dieses Prinzip schließt aus, dass der Klang durch die Schutzschaltungen negativ beeinflusst wird.
- Normale Schutzschaltungen begrenzen schon früh den Stromfluss, daraus resultiert ein schlechteres Klangbild, da diese Verstärker dann geringe Leistungsreserven bieten. Eine für die AURUM Verstärker entwickelte **dynamische Schutzschaltung** schützt die Endstufe. Dabei werden kontinuierlich 3 verschiedene Leistungsgrößen im Verstärker gemessen und miteinander verglichen. Diese Art der Schutzschaltung ermöglicht es, mit höheren Stromflüssen im Verstärker zu arbeiten und führt zu einem dynamischen und detailgetreuen Klangbild. Zusätzlich messen mehrere Sensoren kontinuierlich die Temperatur und schalten das Gerät bei Übertemperatur ab. Ein Weiterbetrieb wird erst dann ermöglicht, wenn keine thermische Gefahr mehr besteht. Zusätzlich schützt eine DC-Schutzschaltung Ihre Lautsprecher vor zerstörerischen Gleichspannungen am Lautsprecherausgang.

over time. AURUM engineers use a **vacuum-welded output relay** with a special alloy that prevents this from happening.

Power supply technology:

- *The AURUM Standby eco-adapter consumes less than 0.9 watts of power.*
- *The transformers have been developed especially for AURUM Electronic. They use innovative spot welding technology and minimize the power adapter's electromagnetic field. This allows the output stages to operate trouble-free, and all AURUM amplifiers of the same series have the same fascinating sound.*
- *Symmetric disturbances are in every power grid, and asymmetric disturbances through a device's housing or mass negatively influence an amplifier's acoustic behaviour. However, these are eliminated by broadband power filters, guaranteeing the greatest possible music enjoyment. Another special filter prevents annoying hum from the toroidal transformer.*
- *Discretely designed rectifiers with 200A ultra-fast recovery Schottky diodes guarantee the amplifier's interference-free operation.*
- *Five separate electrolytic charging capacitors per channel with a specially developed circuit ensure fast power delivery. This means that AURUM amplifiers play effortlessly even with fast and high impulses.*



Protective circuit technology:

- *In AURUM amplifiers, the protective circuits are not in the signal path, which distinguishes them from many competitors. This principle makes sure the sound is not influenced by the protective circuits.*
- *Ordinary protective circuits limit the current flow early, which leads to bad sound, because the amplifiers have low energy reserve. A dynamic protective circuit developed for AURUM amplifier protects the power amplifier. Thus the three various output sizes are continuously measured and matched to one another. This protective circuit allows the amplifier to work with*



Besonderheiten AURUM A5 :

- Der AURUM A5 ist von den Entwicklungsingenieuren als **echter Doppelmono** aufgebaut worden. Das bedeutet, dass für jeden Kanal eine eigene Stromversorgung, eine eigene Signalverarbeitung und eigene Signalverstärkung zur Verfügung steht. Daher können die Kanäle störungsfrei und völlig unabhängig voneinander arbeiten. Das deutliche mehr an Kraft, Dynamik und die damit erzielten Leistungsreserven zahlen sich in einem feinauflösenden und stabilen Klangbild aus.
- Zur kraftvollen Stromversorgung ist der A5 mit **zwei getrennt arbeitenden, streuarmlen Hauptnetzteilen**, Transformatoren und Gleichrichtern aufgebaut.
- Für die sensiblen Eingangsstufen verwenden wir besonders rauscharme Operationsverstärker von **Analog Devices**.
- Der A5 bietet zur optimalen Signalübertragung die Möglichkeit, symmetrische Eingänge (**XLR**) zu verwenden. Diese professionelle Art des Anschlusses ermöglicht die Signalübertragung mit einem ausschließlich zur Abschirmung verwendeten Masseleiter, auf dem selbst kein Signalfluss stattfindet.

higher current flows. That leads to dynamic sound with true detail. Additionally, several sensors measure the temperature and switch the device off during overheating and secure it against switching back on. A further protective DC circuit prevent your loudspeaker from malfunction caused by d.c. voltage at the output stage.

Special features of the AURUM A5:

- *The development engineers have created the AURUM A5 as a true dual mono construction. That means that each channel has its own power supply, its own signal processing, and its own signal amplification. Therefore the channels can operate interference-free and independently of each other. The increased power, dynamics and energy reserves pay off in stable, high-resolution sound.*
- *For a strong power supply, the A5 is designed with two separately operating, low-leakage main power adapters, transformers and rectifier lines.*
- *For the sensitive input stage, we use low-noise audio operational amplifiers from Analog Devices.*
- *Besides optimal signal transmission, the A5 offers the benefits of balanced input (XLR). This process allows signal transmission with an earth conductor that carries no signal flows.*

CD-Player AURUM C5 und C3

Digitaltechnik:

- Mit einem technisch aufwendigen Verfahren wird die Lasereinheit des CD Spielers ständig **automatisch abgeglichen** und geführt. Durch das kontinuierliche Justieren von Fokus, Tracking und EF-Balanc

des Digitalteils spielt das Gerät auch nach Jahren alle CD's äußerst präzise ab.

- Die AURUM Entwickler nutzen für AURUM CD Spieler ausschließlich **Burr Brown D/A Converter** mit 24bit/192KHz.

Analogtechnik:

- Um das Klangverhalten der AURUM CD Spieler auf höchstem Niveau zu gestalten, werden **Besselfilter** zur optimalen Impulsübertragung verbaut.
- Für die Audiozweige verwenden die AURUM Entwickler **BI-FET Operationsverstärker**, daher sind die AURUM CD Spieler besonders verzerrungs- und rauscharm. Dies ist auch ein Garant für die Übertragung eines sehr großen Frequenzbereiches mit einer deutlichen Erhöhung der Dynamik in der Musikwiedergabe.
- In den Signalwegen nutzen unsere Ingenieure keine verlustbehafteten Elkos sondern ausschließlich hochwertige, **polypropylen Folienkondensatoren aus deutscher Fertigung**. Diese Bauteilwahl minimiert Verzerrungen in der Signalübertragung mit höchster Effizienz.
- Verschiedene **neuartige Filter** sorgen für einen störungsfreien Betrieb der AURUM CD Spieler.

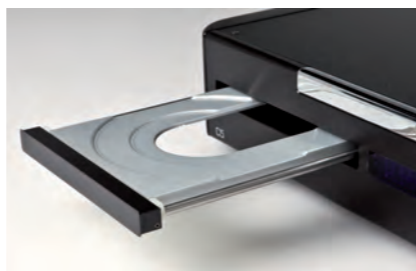
AURUM C5 and C3 CD players

Digital technology:

- *Using a technically demanding process, the CD player's laser unit constantly undergoes automatic alignment and calibration. Because the digital component's focus tracking and EF balance are regularly aligned, the device plays all CDs with extreme precision — even years down the road.*
- *For AURUM CD players, AURUM's developers exclusively use 24bit/192KHz Burr Brown D/A converters.*

Analogue technology:

- *To design the highest level of acoustic behaviour into the AURUM CD player, Bessel filters are installed for optimal pulse transmission.*
- *For the audio paths, AURUM developers use BIFET operational amplifiers, making AURUM CD player especially low in noise and distortion. They also transmit a very broad frequency response. The result is a significant increase in music reproduction dynamics.*
- *For the signal paths, our engineers exclusively use premium, German-made polypropylene film capacitors, no lossy electrolytic capacitors. This type of signal transmission very effectively minimizes distortion.*



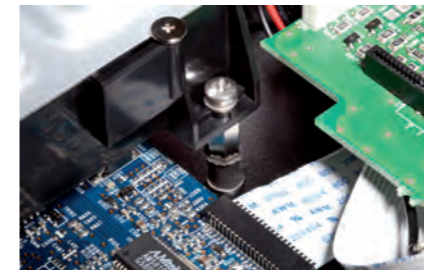
- Für den AURUM C3 und C5 wurden besonders **geräuscharme Laufwerksmotoren** verbaut.

Netzteiltechnik:

- AURUM CD Spieler sind mit einem technisch komplexen **passiven Sekundärfilter** ausgestattet. Hiermit werden der Analogbereich und der Digitalbereich voneinander entkoppelt und können sich nicht wechselseitig negativ beeinflussen. Im Ergebnis führt dies zu einer deutlichen Klangverbesserung gegenüber herkömmlich aufgebauten Geräten.
- Das **AURUM Standby - Ökonetzteil** arbeitet mit einer Leistungsaufnahme kleiner 0,5 Watt
- Die eigens für die AURUM ELEKTRONIK entwickelten und hergestellten Transformatoren mit **innovativer Schweißpunkttechnik** minimieren das elektromagnetische Feld der Netzteile. Dadurch können die Geräte störungsfrei arbeiten, und alle AURUM CD-Spieler einer Serie haben den identischen faszinierenden Klang.
- Symmetrische Störungen, die sich in jedem Stromnetz befinden und asymmetrische Störungen, die über das Gehäuse oder die Masse des Gerätes negativen Einfluss auf das Klangverhalten der Audiowege haben, werden durch ein dem Netzteil vorgestellten **breitbandigen Netzfilter** ausgelöscht, um höchsten Musikgenuss zu gewährleisten. Ein weiterer **spezieller Filter** verhindert störendes Brummen des Ringkerntransformators.

Besonderheiten AURUM C5 :

- Die AURUM Entwicklungsabteilung spendierte dem AURUM C5 **getrennte Netzteile** für die Standby Stromversorgung, der Digital- und Analogversorgung. Dieses technisch konsequente Verfahren entkoppelt die einzelnen Sektionen und ermöglicht so einen störungsfreien Betrieb des Gerätes auf höchstem Niveau.
- Um die Präzision der CD Einheit abermals zu erhöhen, arbeitet der C5 zusätzlich mit einem **Masterclockgenerator**. Damit hebt er sich von anderen CD Spielern seine Klasse ab. Die damit erzielte Klangverbesserung und Temperaturstabilität sind das Resultat. Zudem führt der Einsatz eines **Reclocking-Konzepts** für alle relevanten Stufen des C5 für höchste Genauigkeit bei der Taktung.
- Die diskret aufgebauten **CLASS-A Ausgangsstufen** sorgen für ein nahezu verzerrungsfreies warmes Klangbild.
- Der C5 bietet zur optimalen Signalübertragung die Möglichkeit, symmetrische Ausgänge (**XLR**) zu nutzen. Diese professionelle Art des Anschlusses ermöglicht die Signalübertragung mit einem ausschließlich zur Abschirmung verwendeten Masseleiter auf dem selbst kein Signalfluss stattfindet.



- Das CD Laufwerk ist mit **Schwingungsdämpfern** ausgestattet, um Umgebungsschütterungen, die sich störend auf das Laufwerk übertragen könnten, zu verhindern. Zusätzlich ist die Lasereinheit des Laufwerks mit einem weiteren speziellen Schwingungsschutz ausgestattet.

- *Various innovative filters see to it that AURUM CD players operate trouble free.*
- *For the AURUM C3 and C5, particularly quiet drive motors are used.*

Power supply technology:

- *AURUM CD players are designed with a technically complex passive secondary filter. This separates the analogue band from the digital band, so that the two bands don't influence each other. The result is significant sound improvement versus conventionally designed units.*
- *The AURUM Standby eco-adapter consumes less than 0.5 watts of power.*
- *The transformers have been developed especially for AURUM Electronic. They use innovative spot welding technology and minimize the power adapter's electromagnetic field. This allows the Equipment to operate trouble-free, and all AURUM CD players of the same series have the same fascinating sound.*
- *Symmetric disturbances are in every power grid, and asymmetric disturbances through a device's housing or mass negatively influence an amplifier's acoustic behaviour. However, these are eliminated by a broadband power filter, guaranteeing the greatest possible music enjoyment. Another special filter prevents annoying hum from the toroidal transformer.*

Special features of the AURUM C5:

- *The AURUM development department has endowed the AURUM C5 with separate power adapters for standby, digital and analogue supply. This technically very clean process detaches the individual sections and provides the device with the highest level of trouble-free operation.*
- *And again, to increase the CD unit's precision, the C5 additionally works with a master clock generator. This makes it stand out from other CD players of its class, and has the desired results of improved sound and temperature stability. What's more, the use of a re-clocking design for all relevant stages of the C5 leads to the highest possible timing precision.*
- *The discretely designed CLASS A output stages make for warm, almost distortion-free sound.*
- *Besides for optimal signal transmission, the C5 offers the benefits of balanced output (XLR). This process allows signal transmission with an earth conductor that bears no signal flows.*
- *The CD drive is supported on vibration dampers, which prevents ambient vibration from transferring to the drive. Also, the drive's laser unit is equipped with special vibration protection.*

